



Der Park- und Waldfriedhof „Neuer Friedhof Harburg“ sucht für die Nachfolge der Fachbereichsleitung des Grabpflegebereichs, die auch Mitglied der Dienststellenleitung ist, zum 01.10.2026 oder später eine*n

Gärtnermeister*in oder vergleichbare Qualifikation (m/w/d)

Vollzeit, unbefristet

Ihre Aufgaben:

- Gesamtverantwortung für die Grabpflege und die saisonale Bepflanzung
- Mitarbeiterführung und Einsatzplanung
- Ermittlung von Grunddaten für die Wirtschaftlichkeitsberechnungen
- Organisation des Winterdienstes, zeitliche und personelle Planung
- Ermittlung, Einkauf und Kontierung der benötigten Materialien für den Fachbereich
- Kundenberatung bei allen Anfragen im Bereich Bestattungen, Grabpflege/anlagen und Vorsorgen persönlich, telefonisch und schriftlich
- Angebotserstellung, Betreuung und Abrechnung von Grabpflegeverträgen
- Selbständige und verantwortliche Mitarbeit in der EDV-gestützten Gräberverwaltung

Ihr Profil:

- Eine abgeschlossene Ausbildung als Gärtnermeister*in oder vergleichbare Qualifikation
- Erfahrung im selbständigen Arbeiten mit den Office-Standardprogrammen
- Idealerweise bereit Erfahrung mit dem Friedhofsverwaltungsprogramm HADES
- Gute Selbstorganisation und eigenverantwortliches Handeln
- Die Fähigkeit, selbstständig, flexibel und strukturiert auf wechselnde Anforderungen professionell zu reagieren
- Empathie im Umgang mit Trauernden
- Führerschein Klasse B
- Sie identifizieren sich mit christlichen Werten

Wir bieten Ihnen:

- Eine vielseitige, unbefristete Beschäftigung
- Geregelte Arbeitszeiten
- Zwei Sonderentgelte im Jahr
- Betriebliche Altersvorsorge
- Eine Förderung zum Fahrrad Leasing über Business-Bike
- Einen Zuschuss zum hmv Jobticket als Deutschlandticket
- Eine Vergütung nach dem Tarifvertrag für Kirchliche Beschäftigte in der Nordkirche (TV KB) (Entgeltgruppe K10)

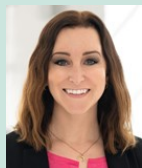
Bewerbungsschluss ist der 14.08.2026.

Inhaltliche Fragen zur Stellenausschreibung bitte an Herr Peters unter Tel.: 040 761 057 18.

Wir freuen uns auf Ihre Bewerbung!

Bewerben Sie sich gerne auf dem direkten Weg über den Button "Bewerben" am Ende der Seite. Ihre Daten werden sicher übertragen.

Alternativ können Sie sich auch per E-Mail über job@kirche-hamburg-ost.de bewerben (bitte als PDF-Datei, max. 9 MB pro Datei).



Ihre Ansprechpartnerin
für Fragen zum Verfahren:
Ramona Daniel
Recruiting
Tel. 040 519000 412
job@kirche-hamburg-ost.de
0176 19519880

Schwerbehinderte und Gleichgestellte nach SGB IX werden in besonderem Maße aufgefordert, eine Bewerbung einzureichen.

Die Mitgliedschaft in einer christlichen Kirche, die der Arbeitsgemeinschaft Christlicher Kirchen in Deutschland oder einer regionalen Arbeitsgemeinschaft Christlicher Kirchen auf dem Gebiet der Evangelisch-Lutherischen Kirche in Norddeutschland angeschlossen ist oder der Vereinigung Evangelischer Freikirchen angehört, wird vorausgesetzt.

Die Vergütung erfolgt nach [TV KB](#).



Der Park und Waldfriedhof „Neuer Friedhof Harburg“ ist mit 32 Hektar Fläche und seinen 28 Mitarbeiter*innen einer der größten kirchlichen Friedhöfe der Nordkirche. Mit seiner innenstädtischen Lage ist er Teil des Bezirks Harburg. Unser Team organisiert ca. 600 Beisetzungen pro Jahr. Mit unserem Wirtschaftsbetrieb kümmern wir uns um die Gestaltung und Pflege der Gräber.

Informationen zu unseren Arbeitsbereichen finden Sie unter:

www.kirche-hamburg-ost.de
www.diakonieundbildung.de