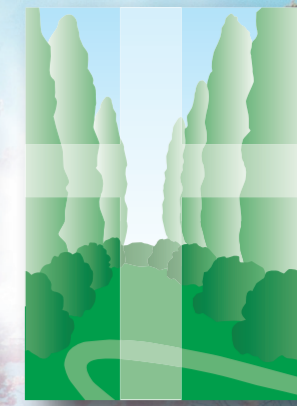


„Auch wenn ich wüsste, dass morgen die Welt zugrunde geht, würde ich heute noch einen Apfelbaum pflanzen.“

Martin Luther

125 JAHRE
NEUER FRIEDHOF
Harburg



Ab Mai 2017 mit einem Streuobsthain als naturnahes, sonniges Grabfeldangebot

Mai 1892 bis Mai 2017 – 125 Jahre Neuer Friedhof Harburg

Nahe am Zentrum Harburgs, zwischen Bremer Straße und Beerentalweg gelegen ist der Neue Friedhof Harburg als Parklandschaft mit altem Baumbestand, Teichen, offenen Flächen und Pflanzenvielfalt ein Ort der Ruhe und Erholung.

Als größter zusammenhängender kirchlicher Friedhof Norddeutschlands bietet er vielfältige – von konventionellen bis individuellen – Bestattungsarten an.

Ab Mai 2017 steht – ergänzend zu klassischen und thematischen Grabangeboten wie dem Eichen- und Rosenhain – der Streuobsthain als weiteres naturnahes und sonniges Grabfeldangebot zur Verfügung.

Die leistungsfähige gärtnerische Abteilung des Neuen Friedhofs Harburg bietet von Grabanlage bis zur Grabpflege ein umfassendes Angebot für eine dauerhaft liebevoll gestaltete und gepflegte Grabstätte.

Lassen Sie sich zur Vorsorge für Ihre Grabstätte und Grabpflege vom erfahrenen Personal fachkundig beraten.

Neuer Friedhof Harburg
in Trägerschaft des
Ev.-Luth. Gesamtverbandes Harburg
Bremer Straße 236 | 21 077 Hamburg

Telefon: 040 76 10 57 0
Fax: 040 760 91 93
E-Mail: info@neuer-friedhof-harburg.de
www.neuer-friedhof-harburg.de

Öffnungszeiten der Friedhofsverwaltung und der gärtnerischen Abteilung:
Montag bis Donnerstag 7:30 bis 16:00 Uhr
Freitag 7:30 bis 15:00 Uhr